

NUEVA



LA SERIE III DE AGRI LOADALL | 532-70/536-95/538-60/542-70

Potencia bruta: 81 kW/109 CV-108 kW/145 CV Capacidad de elevación: 3200 kg – 4200 kg Altura de elevación: 6.2 m-9.5 m



LA SERIE III DE **AGRI LOADALL**

Presentamos la nueva serie III de **AGRI Loadall**, la nueva gama de manipuladoras telescópicas homologadas para tractores agrícolas.

Elija entre **AGRI**, **AGRI Plus**, **AGRI Super** y el modelo puntero, **AGRI Pro**, con la primera transmisión 2 en 1 del mundo.

Además de ser el número uno del mundo por cualidades reconocidas en la industria como la eficiencia de consumo de combustible, el sistema hidráulico, la transmisión, la seguridad, la facilidad de mantenimiento y la mayor productividad, con un rendimiento de elevación superior en toda la gama... está nuestra mejor cabina.



**MACHINE
OF THE YEAR 2019**



LA SERIE III DE **AGRI LOADALL**

NUESTRA MEJOR CABINA

LA NUEVA CABINA COMMANDPLUS OFRECE AL OPERADOR LA EXPERIENCIA DE CONDUCCIÓN DEFINITIVA. ESTAMOS CONVENCIDOS DE QUE UN OPERADOR CÓMODO ES MÁS PRODUCTIVO Y POR ELLO OFRECEMOS UN ESPACIO DE CABINA, UN NIVEL DE RUIDO, UNA VISIBILIDAD COMPLETA Y UNA POSICIÓN DE CONDUCCIÓN ELEVADA INMEJORABLES.

Visibilidad inmejorable

1 La visibilidad nunca ha sido mejor gracias al acristalamiento multicurvo en una sola pieza, que aumenta la visibilidad frontal un 14 % y ofrece una visibilidad superior excepcional al manipular o transportar cargas suspendidas, así como una visibilidad excelente más allá del salpicadero al cambiar los implementos.

2 La posición de conducción elevada ofrece una visibilidad superior a la derecha y en la parte trasera sobre el punto de articulación bajo y el capó inclinado único de JCB.

Con un aumento del 37 % del área seca, queda cubierto el 92 % del parabrisas y de la ventana del techo. La persiana integrada en el techo y el parabrisas es fácil de usar y se mantiene ajustada al bastidor de la cabina para no molestar al conductor, lo que permite utilizar la máquina sin trabas.

El entorno ideal para el operador

3 La nueva cabina CommandPlus ofrece un aumento del 10 % en el rendimiento del caudal del aire y un aumento del 66 % del tiempo de descongelación. El climatizador automático garantiza que, con el aire limpio o recirculado, el operador se encuentra a una temperatura agradable todo el día.

4 El asiento opcional, mitad de cuero, está calefactado y cuenta con ventilación, lo que garantiza el máximo confort durante todo el año.

Diseñados específicamente para la industria agrícola, los paneles prensados y el sellado de las puertas a medida garantizan que el ruido en el interior de la cabina sea un 50 % menor, con un valor de 69 dBA que lidera el sector.



Con un aumento del 12 % del volumen de la cabina, la nueva serie III de AGRI Loadall amplía el espacio para el operador. La nueva forma de la cabina garantiza que el operador se mantiene a una distancia cómoda del parabrisas curvo.



NUESTRA MEJOR CABINA

Control más exhaustivo

1 Para un control ergonómico, rápido y preciso, las manipuladoras telescópicas AGRI Loadall están equipadas con una consola de control sujeta al reposabrazos derecho donde están agrupados todos los botones operativos clave. El joystick de una sola palanca totalmente proporcional está montado en los asientos con suspensión neumática.

2 La nueva pantalla de 7" ajustable y de línea delgada con mando giratorio ofrece acceso claro y sencillo a la información operativa. Existen varios puntos de carga y conectividad completa mediante USB, entrada auxiliar de audio de 3.5 mm y Bluetooth a través de la radio, con micrófono integrado para permitir las llamadas manos libres desde el teléfono móvil.

3 Gracias al nuevo paquete de interruptores y al dial giratorio montados en la consola de control, todos los controles funcionales importantes están al alcance de la mano y perfectamente visibles para el operador.

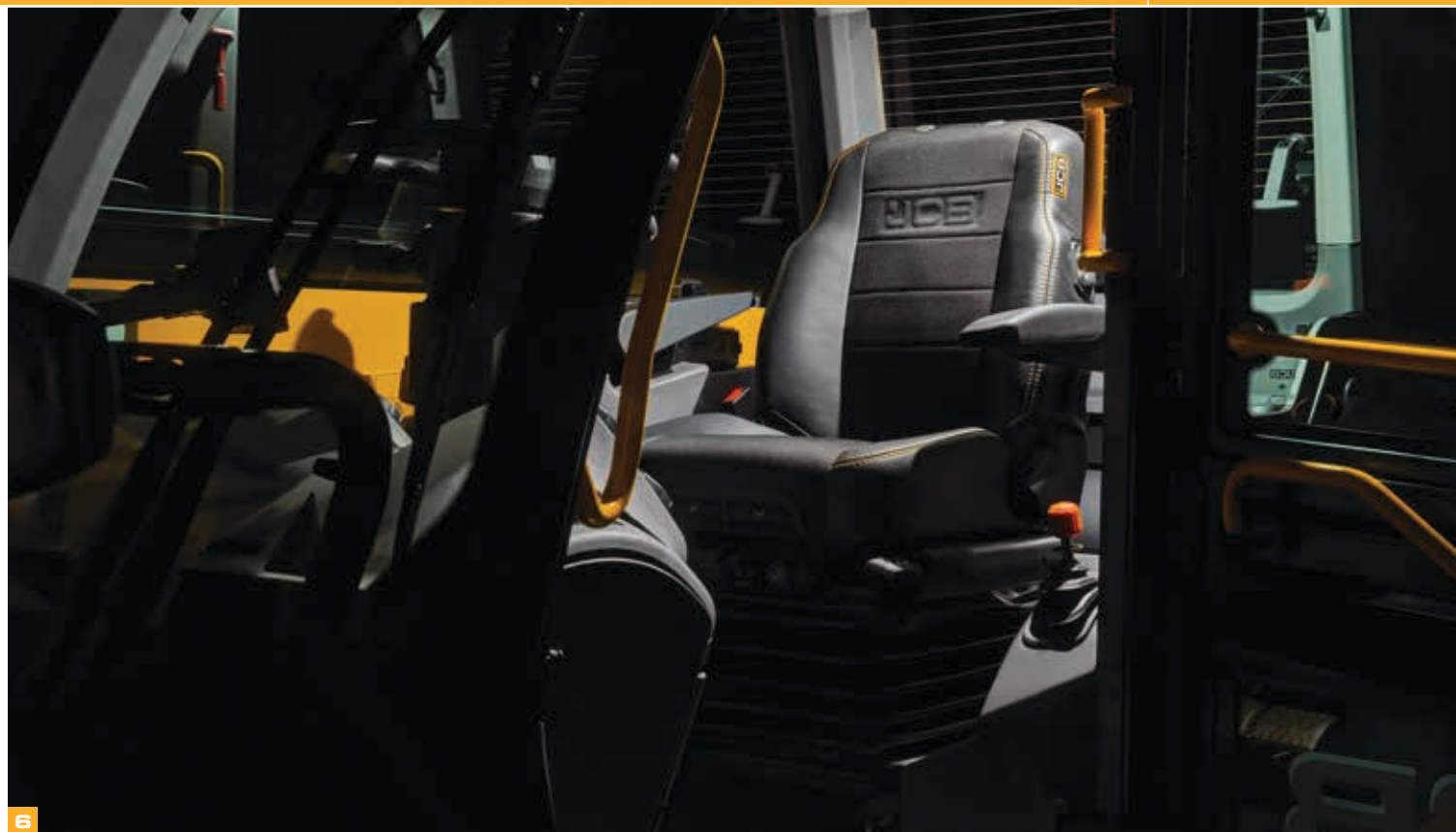
La clave está en los detalles

4 El volante ajustable, que se configura una sola vez, permite al operador cambiar automáticamente de la posición recogida de aparcamiento a la posición de conducción que prefiere.

5 Al aumentar un 60 % la capacidad de almacenamiento, hay siete áreas de almacenamiento específicas, como un contenedor extraíble, un portavasos con salida unidireccional al exterior, un bolsillo de red, etc.

6 El trabajo nocturno se hace menos complicado gracias a la luz de cortesía que se activa al abrir la puerta, los cuadros de cargas iluminados, la pantalla con brillo de retroiluminación ajustable independiente y la iluminación de los interruptores.





NUESTRA MEJOR PRODUCTIVIDAD

LA ÚLTIMA GAMA DE MANIPULADORAS TELESCÓPICAS AGRI LOADALL DE JCB SE HA DISEÑADO PARA SATISFACER LAS NECESIDADES AGRÍCOLAS Y OFRECE UN MAYOR RENDIMIENTO DE ELEVACIÓN EN TODA LA GAMA, ADEMÁS DE UNA PRODUCTIVIDAD INIGUALABLE, GRACIAS A UN FUNCIONAMIENTO Y UNA VERSATILIDAD EXCEPCIONALES. QUÉ ESPERARÍA EXACTAMENTE DEL FABRICANTE DE MANIPULADORAS TELESCÓPICAS N.º 1 DEL MUNDO.

Una transmisión revolucionaria

1 En lo que respecta a la productividad, la puntera AGRI Pro con su galardonada transmisión variable DualTech (DualTechVT) ofrece lo mejor de las cajas de cambios hidrostática y Powershift en una sola transmisión, mejorando enormemente los tiempos de ciclo, hasta un 25 % en la manipulación y un 16 % en el remolque por carretera, en comparación con las máquinas de la competencia.

Una máquina productiva

2 Las manipuladoras telescópicas JCB AGRI Loadall ofrecen una gran capacidad de maniobra; su corta distancia entre los ejes y sus amplios ángulos de bloqueo de la dirección le ahorran un valioso tiempo en la granja, especialmente donde el espacio es limitado.

3 La tracción a las cuatro ruedas (4WD) viene incorporada de serie, lo que garantiza una mayor tracción en todo momento. La tracción a dos ruedas (2WD) está disponible con tan solo pulsar un botón para reducir el desgaste de los neumáticos y el uso de combustible en carretera.

Para obtener un mayor rendimiento en terrenos difíciles, se incluye también la opción de diferencial de patinaje limitado, de serie en la AGRI Pro.

El sistema anticabeceo (SRS) automático se activa a velocidades superiores a 4 km/h. De esta forma, se mejora la retención de la carga y la comodidad (y, a su vez, la productividad) en los desplazamientos a velocidad por carreteras y campos. El sistema se puede activar manualmente con independencia de la posición en la que se encuentre la pluma.



4 Las AGRI Loadall tienen tres modos de dirección seleccionables: dirección a dos ruedas, ideal para desplazarse a alta velocidad por la carretera; dirección a las cuatro ruedas para trabajar en lugares con limitación de espacio; y dirección de cangrejo para maniobrar cerca de muros o edificios agrícolas.

5 El cambio de marchas manual montado en el joystick le permite cambiar de marcha, de velocidad y de dirección rápida y fácilmente mediante un sencillo mando. Los modelos AGRI Super y AGRI Pro también incluyen cambio de marchas automático. Con el joystick montado en el asiento y la configuración de la consola de control, de serie en los modelos con asientos con suspensión neumática, se puede obtener un rendimiento excelente en terrenos irregulares.

6 El ventilador autorreversible, de serie en todos los modelos, garantiza que la carena del motor no acumule suciedad.

7 Las manipuladoras telescópicas AGRI Loadall están equipadas con válvulas de carrete auxiliares de serie, lo que garantiza que se pueden utilizar con una amplia variedad de implementos para ofrecer la máxima versatilidad. La nueva serie III de AGRI Loadall dispone ahora de un botón de liberación de presión interno y externo para los servicios hidráulicos delanteros

y trasero. Hay un sistema auxiliar de caudal constante de serie y un doble sistema auxiliar opcional.

8 Las tuberías de caudal elevado proporcionan un caudal excelente a la pluma, que además es ideal para implementos que requieren un caudal elevado como las cortadoras de forraje y las esparcidoras de paja.

9 El bastidor JCB Q-Fit facilita y agiliza el cambio de implementos. Elija entre nuestra amplia gama de implementos, que permiten personalizar cualquier máquina para todas las aplicaciones.



La tecnología de control automático del cazo de JCB permite medir o vaciar por completo y con mayor facilidad el material del cazo o la horquilla para estiércol a través de un botón del joystick. El material se extrae rápidamente de forma controlada.



La desconexión de la transmisión en el freno de pie seleccionable permite una excelente multifuncionalidad y mayores velocidades del motor durante trabajos de carga o manipulación, mientras que la AGRI Pro ofrece capacidades de marcha lenta hidrostática mediante el pedal de freno.



NUESTRA MEJOR EFICIENCIA DE CONSUMO DE COMBUSTIBLE

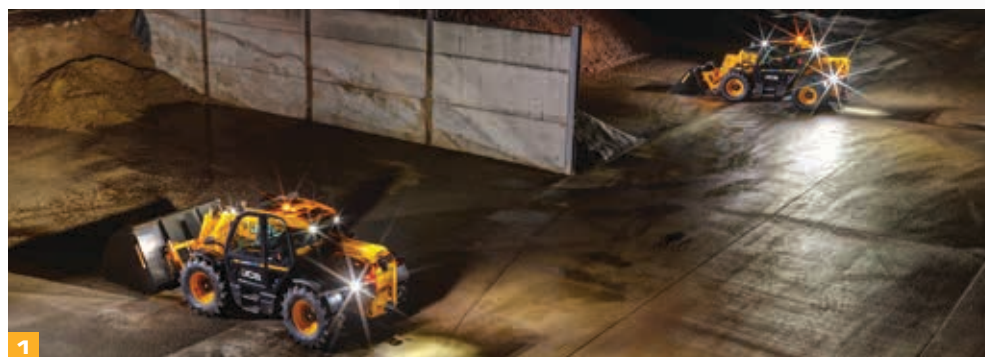
HEMOS DISEÑADO LA GAMA DE MODELOS JCB AGRI LOADALL PARA PROPORCIONAR UNA EFICIENCIA SOBRESALIENTE DURANTE TODO SU CICLO DE VIDA Y EN LAS OPERACIONES AGRÍCOLAS. TODAS LAS MÁQUINAS OFRECEN UNA RENTABILIDAD DE LA INVERSIÓN SUPERIOR, CON UNA MAYOR EFICIENCIA DE CONSUMO DE COMBUSTIBLE Y UN VALOR DE REVENTA INCOMPARABLE GARANTIZADO.

Eficiencia EcoMAX

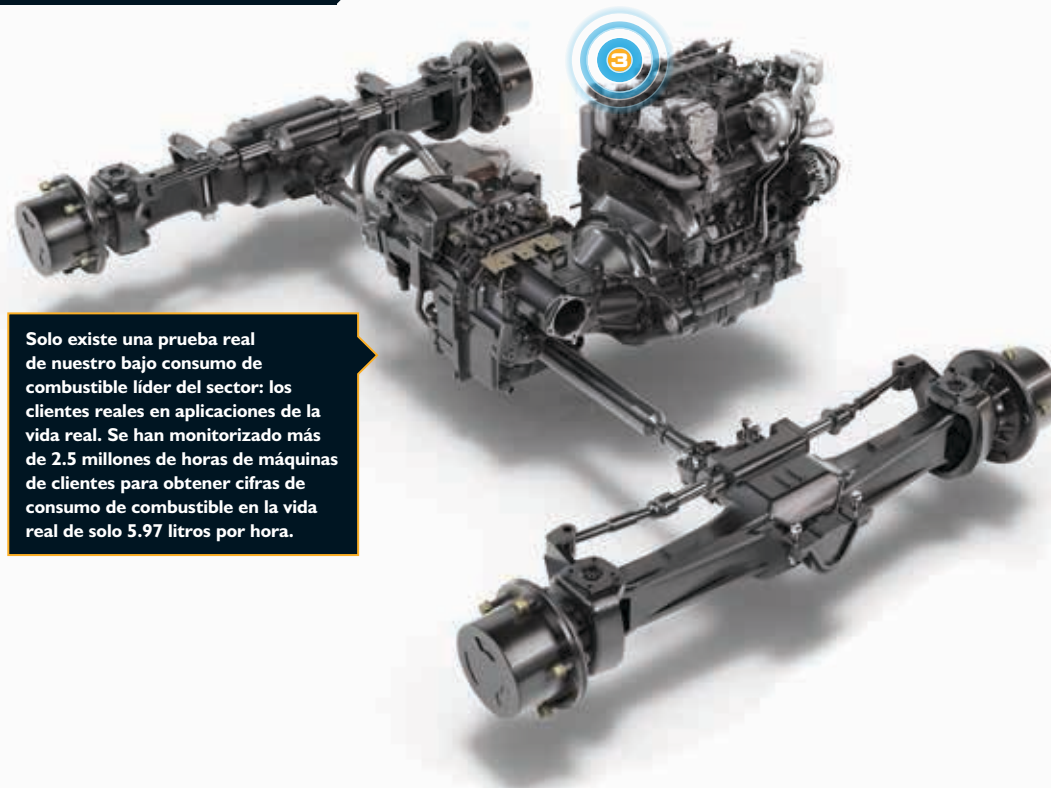
- 1 Las máquinas JCB AGRI Loadall son productos de nuestro programa Efficient Design, por lo que puede esperar una eficiencia inmejorable en toda la gama.
- 2 Los motores JCB EcoMAX de 109 CV (81 kW), 125 CV (93 kW) y 145 CV (108 kW) JCB EcoMAX están equipados con un ventilador de refrigeración variable que reacciona automáticamente a las temperaturas ambiente, ajustando la velocidad del ventilador para optimizar la eficiencia del combustible y reducir los niveles de ruido en la cabina.
- 3 El motor JCB EcoMAX puede funcionar con combustibles de menor octanaje, lo que significa que su máquina se puede revender en muchas zonas diferentes, con el correspondiente aumento de su valor residual.
- 4 La nueva pantalla flotante de 7" proporciona a los operadores información útil, como: la velocidad en el suelo, las RPM del motor, los niveles de líquidos (diésel y AdBlue® o líquido de escape diésel), la temperatura del agua del motor, las horas de funcionamiento del motor, así como las cifras de funcionamiento eficiente, consumo de combustible desde el último repostaje y consumo de combustible medio.



2



1



Solo existe una prueba real de nuestro bajo consumo de combustible líder del sector: los clientes reales en aplicaciones de la vida real. Se han monitorizado más de 2.5 millones de horas de máquinas de clientes para obtener cifras de consumo de combustible en la vida real de solo 5.97 litros por hora.



4

El innovador sistema hidráulico regenerativo permite aprovechar al máximo cada gota de valioso combustible. Se hace uso de las fuerzas gravitacionales para lograr que el descenso y la retracción de la pluma sean más energéticamente eficientes que nunca.



Reducción del coste de propiedad

5 La innovadora tecnología de combustión limpia de JCB ayuda a nuestros motores Tier 4 Final/Fase IV a cumplir las normativas sin necesidad de utilizar un sistema de postratamiento del tubo de escape como los filtros de partículas DPF. Esto quiere decir que ya no tendrá que preocuparse de la regeneración o la costosa sustitución de dichos filtros.

En lugar de eso, las manipuladoras telescópicas JCB Loadall utilizan un sistema de catalizador con urea (SCR) sellado de por vida. Entre las numerosas ventajas de esta combinación está el hecho de no hay pérdida de productividad debido a la regeneración del filtro de partículas DPF.

6 Los modelos AGRI Super Loadall están equipados con quinta y sexta marchas autoblocantes para una mayor velocidad, desplazamientos más rápidos entre la granja y el campo y un menor consumo de combustible en carretera.

7 Las manipuladoras telescópicas AGRI Pro están equipadas con transmisión mecánica directa de las marchas 2.^a a 4.^a para aumentar aún más la velocidad, mejorar las capacidades de remolque y desplazamiento en pendiente, con una reducción incluso mayor del consumo de combustible en carretera.

Las manipuladoras telescópicas JCB son ampliamente demandadas en todo el mundo gracias a su legendaria productividad, a su alta calidad de fabricación y a su fiabilidad, lo que las dota de un elevado valor de reventa y valor residual.



NUESTRAS MEJORES ESTRUCTURAS

ENTENDEMOS QUE EL TRABAJO AGRÍCOLA PUEDE SER LARGO Y DURO Y ES POR ELLO QUE LAS AGRI LOADALL SE FABRICAN PARA QUE SEAN LO MÁS RESISTENTES POSIBLE, CON COMPONENTES DE MÁXIMA CALIDAD E INNOVADORES PROCESOS DE FABRICACIÓN. ESTO GARANTIZA LA PROLONGADA Y PRODUCTIVA VIDA ÚTIL DE LA MÁQUINA.

Diseño de la pluma resistente

1 La máxima resistencia y durabilidad se garantizan mediante los grandes solapes en la pluma de más de 1 m. Las mangueras hidráulicas pueden sufrir daños, por lo que las nuestras están inteligentemente colocadas a través de la pluma para ofrecer la máxima protección.

El chasis soldado en una pieza maximiza la resistencia y minimiza el peso. Para obtener una mayor rigidez estructural, la pluma de las manipuladoras AGRI Loadall está instalada en un punto bajo en el chasis. De esta forma, se garantiza una visibilidad óptima hacia atrás.

Protección integrada

2 Los capós están protegidos frente a posibles daños al estar montados lateralmente y empotrados.

3 Se han instalado espejos sin marco que no sobresalen de la máquina para reducir los posibles daños al trabajar en zonas estrechas y espacios reducidos. Los espejos sin marco no solo mejoran la visibilidad alrededor de la máquina, sino que también evitan el riesgo de daño.

4 Los pies de ejes de alta resistencia permiten absorber las inmensas fuerzas que se generan en trabajos continuos con cargas pesadas.

De manera opcional, se pueden añadir protecciones exteriores del parabrisas y techo para una mayor protección contra la caída de materiales durante la elevación a gran altura.

Hemos incluido una pluma con forma de U prensada invertida con placas de cierre totalmente soldadas. Para lograr una mayor resistencia, hemos reducido el número de juntas y puntos de tensión en la punta de pluma integrada y la placa de cierre de una pieza.



1



3



2



4

Componentes duraderos

6 El exigente programa de pruebas al que se ha sometido la nueva gama de manipuladoras telescópicas AGRI Loadall ha incluido pruebas en clima frío, cargas elevadas del chasis, la pluma y otros componentes clave, así como un accionamiento repetido de la transmisión durante miles de ciclos de trabajo agrícola típico y uso prolongado en nuestras nuevas instalaciones de rodaje en carretera.

La nueva cabina CommandPlus se ha sometido a pruebas de cierre de puertas, vibración y calor y frío extremos durante miles de horas para garantizar que puede soportar la más dura de las pruebas.

7 Los cilindros de elevación, inclinación y extensión eliminan la torsión de la pluma y se mantienen en su posición mediante piezas soldadas enchavetadas que ofrecen una integridad estructural aún mayor.

8 En JCB fabricamos nuestros propios cilindros hidráulicos, cabinas, plumas, chasis, ejes, transmisiones y motores: todo ello diseñado para funcionar en perfecta armonía y ofrecer una fiabilidad óptima.



El motor Tier 4 Final/Fase IV se basa en el éxito demostrado de la plataforma JCB EcoMAX. Desde el inicio del programa de motores hemos realizado más de 200 000 horas de pruebas en las aplicaciones y los entornos más exigentes.

Para proporcionar una protección duradera, todas las cabinas de las máquinas AGRI Loadall se sumergen en una aleación electroforética antes de aplicarles pintura.



6



7



8

NUESTRAS MEJORES CARACTERÍSTICAS DE SEGURIDAD

LAS MANIPULADORAS TELESCÓPICAS JCB AGRI LOADALL ESTÁN EQUIPADAS CON VARIAS MEDIDAS DE PROTECCIÓN ESTRUCTURAS QUE AYUDAN A PROTEGER FRENTE A ACCIDENTES. PARA MAYOR TRANQUILIDAD, TAMBIÉN INCLUYEN SEGURIDAD DE ALTO NIVEL TECNOLÓGICO.

Mejor protección total

1 Además de una visibilidad inmejorable alrededor de la máquina, las luces de trabajo LED anteriores y posteriores en la cabina, la pluma y el enganche optimizan la visibilidad por la noche y en otras zonas de trabajo oscuras.

2 Nuestro sistema de control de carga adaptable patentado cumple la norma EN15000 y ofrece al operador una conducción impecable: sin dificultar la productividad, garantizando la estabilidad de la máquina en todo momento.

Acceso seguro

3 Se ha mejorado el acceso dentro y fuera de la cabina. El mayor espacio de acceso a la cabina y los asideros abatibles permiten acceder y sentarse cómodamente, de manera segura y sencilla.

4 El diseño de puerta dividida permite al operador estar más sintonizado con el entorno a su alrededor. Mejora mucho la comunicación con las personas que dirigen las maniobras u otros trabajadores de la granja.

El accionamiento accidental es cosa del pasado gracias a nuestro interruptor de presencia del operador; esta función evita el movimiento del vehículo cuando el conductor abandona su asiento.



El sistema inmovilizador JCB instalado de fábrica se activa mediante una única llave o un mecanismo de PIN con teclado integrado. El sistema se activa automáticamente al cabo del tiempo establecido tras el apagado del motor.

Según la zona, el sistema de seguridad de nuestras Loadall está aprobado por Thatcham (3 estrellas). El paquete incluye un datatag Cesar (en vehículos del Reino Unido), un sistema telemático JCB LiveLink para seguimiento de vehículos y un inmovilizador.

NUESTRA MEJOR FACILIDAD DE MANTENIMIENTO

LOS RIGORES DEL TRABAJO AGRÍCOLA REQUIEREN UNA MANIPULADORA TELESCÓPICA QUE ESTÉ EL MÁXIMO TIEMPO POSIBLE FUNCIONANDO CON EL MÍNIMO MANTENIMIENTO. POR ESO LAS MANIPULADORAS TELESCÓPICAS JCB TIENEN INTERVALOS DE SERVICIO PROLONGADOS Y UN PROCESO DE MANTENIMIENTO RÁPIDO Y SENCILLO.

Productividad continua

1 Todas las comprobaciones diarias y la lubricación se pueden realizar desde el nivel del suelo. Además, nuestro sistema de lubricación centralizado remoto opcional permite un mantenimiento más rápido y sencillo.

2 Los depósitos de combustible diésel y AdBlue® se pueden rellenar fácilmente desde el nivel del suelo. El depósito de líquido de escape diésel cuenta con un prefiltro integrado en las bocas de llenado para proteger frente a la suciedad y los contaminantes, además de llaves distintas para evitar la contaminación cruzada. El depósito DEF también contiene sensores de calidad.

3 La batería se encuentra protegida con una puerta de cierre con bisagra y pestillo para que el acceso sea sencillo pero seguro.

Para la pluma telescópica, el sistema de lubricante seco significa que nuestras placas de desgaste son extremadamente duraderas, con intervalos de servicio de 500 horas.

4 Todos los filtros de líquidos (el de aceite del motor, el de aceite hidráulico y el de combustible) se encuentran en un mismo lugar, con lo que las operaciones de mantenimiento son rápidas y fáciles. El filtro del aire está fácilmente accesible, y su diseño de doble elemento con prefiltro ciclónico simplifica su limpieza. Los filtros principal y de recirculación HVAC son de cartucho y de fácil acceso para facilitar el mantenimiento y garantizar que el caudal de aire se mantiene fresco en la cabina.



IMPULSE LA REVOLUCIÓN

DUALTECH VT

PRESENTAMOS LA PRIMERA Y ÚNICA TRANSMISIÓN 2 EN 1 DEL MUNDO (HIDROSTÁTICA Y POWERSHIFT), DISEÑADA ESPECÍFICAMENTE PARA LAS MANIPULADORAS TELESCÓPICAS AGRÍCOLAS.



Modo de transmisión.

Transmisión totalmente automática de 0 a 40 km/h; con cambio automático de hidrostática a Powershift.

Al combinar la eficiencia superior a alta velocidad y la capacidad de remolque de una transmisión JCB Powershift con las ventajas de control a baja velocidad de la transmisión hidrostática, la exclusiva JCB DualTech VT de la AGRI Pro ofrece lo mejor de ambos mundos para los operadores que desean la eficiencia y la productividad máximas en una gran variedad de aplicaciones

Diseñada específicamente para el sector agrícola, la AGRI Pro ofrece un aumento de productividad del 25 % en la manipulación y del 16 % al remolcar en carretera en comparación con las máquinas de la competencia.

El modelo AGRI Pro con DualTech VT está disponible en todos los modelos y ofrece una amplia variedad de características.



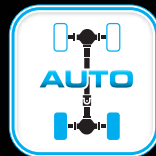
Modo Eco/Power.

Seleccione entre el modo Eco para aplicaciones más suaves y silenciosas o el modo Power para condiciones exigentes.



Modo Flexi.

Ofrece velocidad del motor independiente y control de velocidad en el suelo.



Tracción a 2 o 4 ruedas automática.

Cambio de 4WD a 2WD a velocidades superiores a 19 km/h y a la inversa al reducir la velocidad, para una eficiencia y un agarre óptimos.



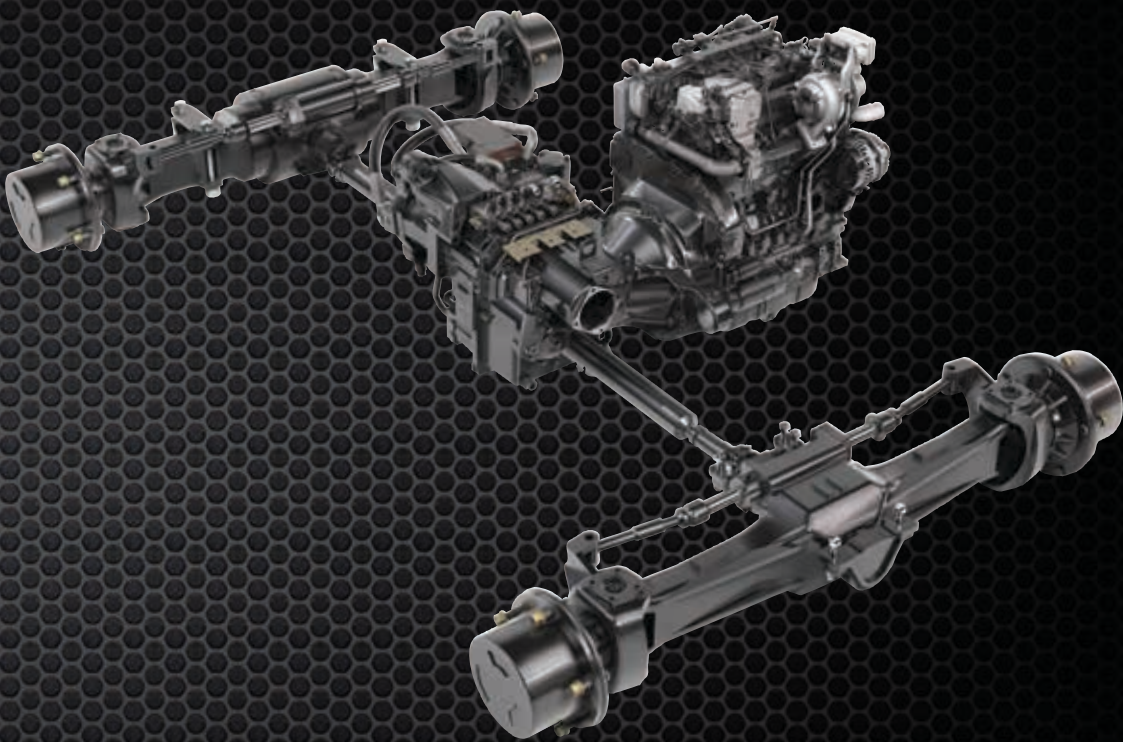
Servofrenos.

Frenado proporcional a través del pedal de freno, con repetibilidad posicional para detenerse de forma segura y estable.



Función de marcha lenta.

Corta la transmisión de forma variable, a través del primer 30 % del recorrido del pedal de freno, para permitir el funcionamiento múltiple intuitivo durante la carga y la manipulación.



Transmisión hidrostática

1 El módulo de transmisión hidrostática funciona en la primera marcha para ofrecer respuesta rápida, ajuste preciso de la velocidad y velocidades de trabajo infinitamente variables hasta 19 km/h a través del pedal del acelerador.

El modo Flexi ofrece un modo de transmisión adicional cuando se necesita una velocidad del motor relativamente alta para la manipulación o para mantener el caudal de aceite hidráulico de un implemento mecánico como un esparcidor de paja o un cazo alimentador.

Transmisión Powershift

2 Cuando la velocidad de la manipuladora telescópica Loadall AGRI Pro supera los 19 km/h, tanto en el campo como en la carretera, la transmisión DualTech VT cambia a su sistema Powershift, utilizando las marchas 2, 3 y 4 para cambiar suavemente hasta una velocidad real de 40 km/h.

La transmisión mecánica directa en las marchas segunda y cuarta aprovecha al máximo el par disponible para ofrecer aceleración rápida, gran capacidad de remolque y el impulso para mantener la velocidad en las pendientes de la carretera.



2



1

UNA REVOLUCIÓN EN

PRODUCTIVIDAD

DUALTECH VT

EN LO QUE RESPECTA A LA PRODUCTIVIDAD, LA AGRI PRO CUENTA CON UN TREN DE POTENCIA QUE REÚNE LA POTENCIA Y EL PAR PRUBADOS DEL MOTOR JCB ECOMAX DE 4.8 LITROS Y LA EXCLUSIVA TRANSMISIÓN DUALTECH VT.

La JCB AGRI Pro incorpora el paquete hidráulico inteligente completo de serie que, al combinarse con DualTech VT, mejora los tiempos de ciclo hasta un 25 % en la manipulación y un 16 % en el remolque por carretera, en comparación con las máquinas de la competencia.

1 Modo Flexi: Esto permite al operador utilizar el pedal del embrague como controlador de velocidad al mismo tiempo que establece la velocidad del motor y la velocidad máxima en el suelo de forma independiente para aumentar al máximo la eficiencia y la facilidad de uso en la manipulación o para mantener un caudal constante para los implementos hidráulicamente exigentes.

2 Modo Power: Este modo añade un impulso adicional para aplicaciones exigentes y ofrece un control de la dirección, aceleración y deceleración más ágiles. Es perfecto cuando los trabajos deben hacerse rápido.

3 2/4WD AUTOMÁTICO: Esta característica cambiará la JCB AGRI Pro de 4WD a 2WD a velocidades superiores a 19 km/h y viceversa cuando se reduce a velocidades inferiores. 2WD se transmite a los ejes traseros para mejorar la tracción al remolcar.



1



2



3



UNA REVOLUCIÓN EN

EFICIENCIA

DUALTECH VT

LA NUEVA JCB AGRI PRO UTILIZA DUALTECH VT PARA EXPLOTAR PLENAMENTE LA POTENCIA Y EL POTENCIAL DE AHORRO DE COMBUSTIBLE DEL MOTOR JCB ECOMAX T4 FINAL. EN COMBINACIÓN CON EL SISTEMA HIDRÁULICO INTELIGENTE DE JCB, SE LOGRA UNA ENORME REDUCCIÓN DEL 15 % EN LA CANTIDAD DE COMBUSTIBLE QUEMADA PARA MOVER LA MISMA CANTIDAD DE MATERIAL FRENTE A LA COMPETENCIA.



1 La transmisión mecánica directa en las marchas 2-4, hasta 40 km/h, reduce las pérdidas de potencia del motor a través de la transmisión.

2 Modo ECO: Permite a la máquina utilizar menos revoluciones del motor y por lo tanto consume menos combustible con un funcionamiento más silencioso durante aplicaciones en las que no es necesario utilizar todo el potencial del motor.

3 El exclusivo sistema hidráulico inteligente aprovecha al máximo cada gota del valioso combustible. Se hace uso de las fuerzas gravitacionales para lograr que el descenso y la retracción de la pluma sean más energéticamente eficientes.

El motor más eficiente del sector. El motor JCB EcoMAX Tier 4 Final/Fase IV de 108 kW/145 CV y 4.8 litros de geometría variable proporciona más rendimiento a velocidades bajas del motor, lo que mejora los tiempos de ciclo y la fuerza de tracción.

EXPERIENCIA DE CONDUCCIÓN

REVOLUCIONARIA

DUALTECH VT

CUANDO LA CABINA ES SU OFICINA Y MAYOR CONFORT Y CONTROL EQUIVALE A MAYOR PRODUCTIVIDAD, LA MANIPULADORA TELESCÓPICA DEFINITIVA TIENE, POR SUPUESTO, LAS CUALIDADES DE CONDUCCIÓN DEFINITIVAS. LA JCB AGRI PRO INCORPORA LOS MÁXIMOS NIVELES DE CONFORT, FUNCIONAMIENTO SENCILLO Y FACILIDAD DE CONTROL QUE ENCONTRARÁ.

DualTech VT ofrece un funcionamiento más suave y sencillo con cambios de marcha automáticos de 0 a 40 km/h y viceversa.

1 Cabina de especificaciones de alto nivel para lograr una comodidad y una experiencia de conducción definitivas con columna de dirección y asiento con suspensión completamente ajustables. Caudal de aire, ventilación y antivaho mejorados. El mando servo montado en el asiento de una sola palanca y los controles auxiliares proporcionales son rápidos, sencillos y de uso cómodo.

2 DualTech VT reduce la necesidad de usar los frenos durante la manipulación. Los servofrenos también incorporan una función de marcha lenta que corta la transmisión de forma variable para permitir el funcionamiento múltiple intuitivo durante la carga y la manipulación.

3 El paquete de 11 luces de trabajo LED de alta intensidad ofrece iluminación de 360 grados y una visión superior con poca luz. El paquete LED incluye luces de trabajo montadas en la cabina, luces de pluma, luces de enganche y también luz interior, luz de matrícula y la opción de iluminación LED de carretera.



IMPLEMENTOS

DESDE HORQUILLAS Y CUCARAS HASTA IMPLEMENTOS AGRÍCOLAS ESPECIALIZADOS, NUESTRA GAMA DE IMPLEMENTOS JCB ORIGINALES PUEDE ADAPTARSE PERFECTAMENTE A CUALQUIER APLICACIÓN.



Cuchilla de pala

Estas unidades, diseñadas para cortar limpiamente el forraje de hierba y el maíz ensilado, incorporan dientes Hardox o forjados, una estructura muy reforzada y acción potente. Las hojas delanteras con sierras de sierra se pueden sustituir individualmente para reducir al mínimo los costes de reparación.



Cucharas multiusos

El diseño inteligente y las pruebas rigurosas garantizan que estas cucharas multiusos son lo bastante resistentes para soportar muchas horas de duro trabajo. Como parte del exhaustivo proceso de pruebas de JCB nuestros prototipos se han puesto a trabajar en muchas granjas en funcionamiento del Reino Unido y Europa.



Cuchara agrícola

Diseño de acero de alta calidad con cuchillas perforadas opcionales para permitir el uso de cuchillas atornilladas adicionales. Material Domex ligero para optimizar la durabilidad y la productividad.



Cepillo con cazo

El acero Domex de alta resistencia significa que nuestra gama de cepillos con cazo es muy resistente al desgaste para durar mucho tiempo. Se trata de una herramienta versátil que se puede utilizar para barrer y recoger una gran variedad de materiales, como por ejemplo barro, grano, lechada, áridos y residuos equinos.

Powergrab

Se trata de la herramienta tradicional mejorada para el ganadero. Estas unidades de eficacia probada están disponibles en distintos tamaños con opciones de dientes forjados o Hardox.



Empujador de grano

El empujador de grano se utiliza para hacer un uso óptimo de la capacidad de almacenamiento de grano y tiene una hoja de 2286 mm con bastidor tubular para aumentar la resistencia y reducir el peso. Resulta especialmente útil para trabajar sobre los conductos de secado que están encima del suelo. La ausencia de superficies planas permite la caída libre del grano.



Horquillas de hierba

Se han diseñado específicamente para manipular grandes volúmenes de hierba para el trabajo en silos e incorporan protección contra salpicaduras en la parte trasera y dientes Hardox de alta resistencia al desgaste.

LIVELINK, TRABAJOS MÁS INTELIGENTES

LIVELINK ES UN INNOVADOR SISTEMA DE SOFTWARE QUE LE PERMITE GESTIONAR LAS MÁQUINAS JCB DE FORMA REMOTA: EN LÍNEA, POR CORREO ELECTRÓNICO O POR TELÉFONO MÓVIL. ACCEDA A TODO: DESDE LAS ALERTAS DE LA MÁQUINA HASTA LOS INFORMES DE COMBUSTIBLE E INFORMACIÓN DEL HISTORIAL MEDIANTE DATOS ALMACENADOS EN UN CENTRO SEGURO.

Ventajas en productividad y costes

Al proporcionar información de, por ejemplo, el control de tiempo a ralentí y el consumo de combustible por parte de la máquina, JCB LiveLink ayuda a reducir el consumo de combustible, con el consiguiente ahorro y mejora de la productividad. La información sobre la ubicación de la máquina puede mejorar la eficiencia e incluso reducir los costes del seguro.



Ventajas en el mantenimiento

Gestione fácilmente el mantenimiento de la máquina: las alertas de servicio y una monitorización precisa del número de horas mejoran la planificación de las tareas de mantenimiento, mientras que los datos de localización en tiempo real le ayudan a gestionar su flota. También tendrá acceso a alertas críticas de la máquina y a los registros del historial de mantenimiento.



Ventajas en seguridad

Las alertas de geoperimetrado en tiempo real mediante LiveLink le informan cuando las máquinas superan los límites de las zonas de trabajo predeterminadas, como el perímetro de la granja, y las alertas de utilización fuera de horas de trabajo le alertan si estas se usan cuando no debieran. Además, existen otras ventajas como, por ejemplo, información de la ubicación en tiempo real y correspondencia avanzada con el ECU (coordina LiveLink con el inmovilizador o ECU).



VALOR AÑADIDO

EL SERVICIO AL CLIENTE DE JCB EN TODO EL MUNDO ES DE LA MÁXIMA CALIDAD. PARA CUALQUIER NECESIDAD Y ALLÁ DONDE SE ENCUENTRE, ESTAREMOS A SU DISPOSICIÓN CON RAPIDEZ Y EFICACIA PARA AYUDARLE A OBTENER EL MÁXIMO POTENCIAL DE SU MAQUINARIA.



1

1 Nuestro servicio técnico proporciona acceso instantáneo a los expertos de nuestras fábricas, durante el día o la noche, y nuestros equipos financieros y de seguros están siempre a su disposición para ofrecerle ofertas rápidas, flexibles y competitivas.

2 La red global de los JCB Parts Centres es otro modelo de eficiencia; con 18 bases regionales, podemos suministrar alrededor del 95 % de todas las piezas a cualquier parte del mundo en 24 horas. Nuestras piezas originales JCB se diseñan para funcionar en perfecta armonía con su máquina y, de este modo, proporcionarle el máximo rendimiento y productividad.

Nota: Puede que la extensión de la garantía JCB LIVELINK y JCB no esté disponible en su región, por lo que le rogamos que se ponga en contacto con su distribuidor local.

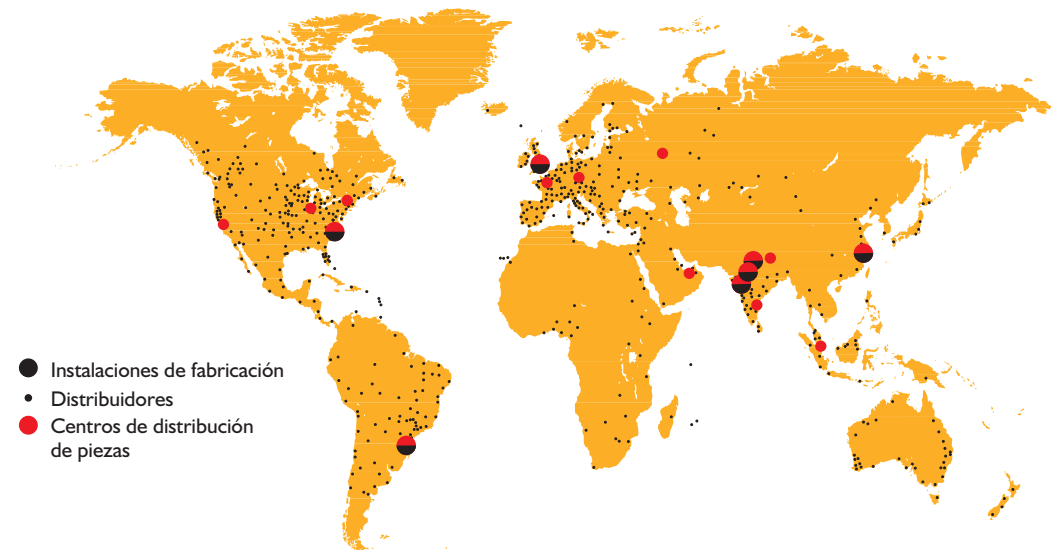


2

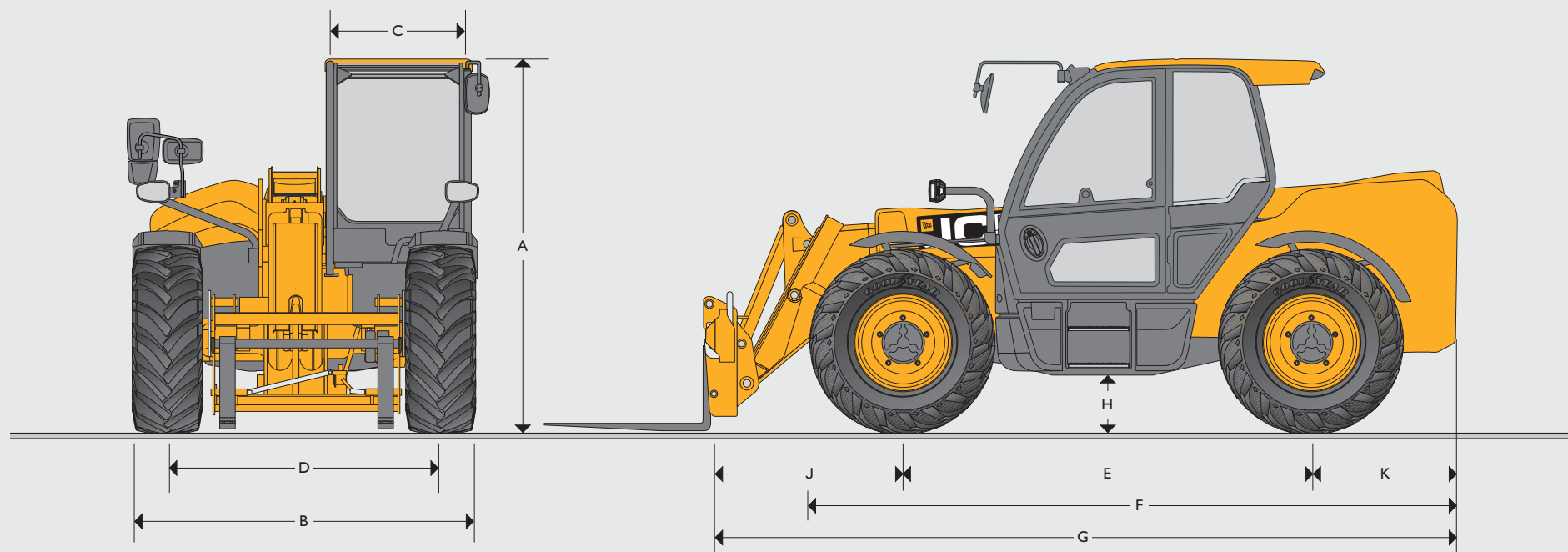
3 JCB ofrece diferentes ampliaciones de garantía y contratos de servicio, así como contratos solo de servicio o de reparaciones y mantenimiento. Cualquiera que sea su elección, nuestros equipos de mantenimiento de todo el mundo tienen unos precios asequibles y ofrecen presupuestos sin compromiso, así como reparaciones rápidas y eficientes.



3



DIMENSIONES ESTÁTICAS



DIMENSIONES ESTÁTICAS

Modelo de máquina		532-70	536-95	538-60	542-70	
A	Altura total	m	2.49	2.49	2.49	2.49
B	Anchura total (sobre neumáticos)*	m	2.34	2.34	2.29	2.34
C	Anchura interior de la cabina	m	0.97	0.97	0.97	0.97
D	Ancho de vía	m	1.81	1.87	1.81	1.81
E	Distancia entre ejes	m	2.75	2.75	2.75	2.75
F	Longitud total hasta neumáticos delanteros	m	4.38	4.38	4.03	4.38
G	Longitud total hasta el bastidor delantero	m	4.99	4.99	4.55	4.99
H	Altura libre	m	0.4	0.4	0.4	0.4
J	Centro de ruedas delanteras a bastidor	m	1.23	1.21	1.15	1.23
K	Centro de ruedas traseras a parte trasera	m	1.01	1.03	0.65	1.01
	Radio de giro, sobre los neumáticos	m	3.7	3.7	3.7	3.7
	Ángulo de recogida de bastidor, para la cuchara en posición de transporte	grados	42.6	41	42.6	42.6
	Ángulo de descarga del bastidor, para la cuchara a máxima altura	grados	37.5	24	42.5	37.5
	Peso (AGRI, AGRI Plus, AGRI Super)	kg	7600	8760	7560	8300
	Peso (AGRI Pro)	kg	8370	8820	7960	8520
	Neumáticos		460/70 R24	460/70 R24	460/70 R24	460/70 R24

Máquina mostrada con aire acondicionado montado en techo.

*Dependiendo de los neumáticos especificados.

	AGRI	AGRI TORQUELOCK4	AGRI PLUS	AGRI SUPER	AGRI PRO
OPCIONES					
Unidad motriz					
81 kW/109 CV	●	●	–	–	–
93 kW/125 CV	–	–	●	●	–
108 kW/145 CV	–	–	○	○	●
Ventilador reversible de marcha automática	●	●	●	●	●
Powershift (4 velocidades) 33 km/h	●	–	●	–	–
Powershift (4 velocidades) a 40 km/h (con TorqueLock en la 4.ª velocidad)	–	●	–	–	–
Autoshift (6 velocidades) a 40 km/h (con TorqueLock en las velocidades 5.ª y 6.ª)	–	–	–	●	–
Transmisión variable DualTech a 40 km/h (transmisión hidrostática y mecánica combinada con modo Flexi)	–	–	–	–	●
Desconexión eléctrica de tracción a 2 o 4 ruedas	●	●	●	●	–
Desconexión automática de tracción a 2 o 4 ruedas	–	–	–	–	●
Diferencial de patinaje limitado en el eje delantero	○	○	○	○	●
Sistema hidráulico inteligente					
Sistema hidráulico regenerativo para descenso y retracción (536-95 solo descenso)	●	●	●	●	●
Extremo amortiguado para elevación y retracción (536-95 solo elevación)	●	●	●	●	●
Ventilación auxiliar rápida (interior y exterior)	●	●	●	●	●
Sistema de control del cazo	●	●	●	●	●
Sistema anticabeceo automático	○	○	○	●	●
Auxiliar de doble efecto de caudal alto	○	○	○	○	●
Auxiliar delantero sencillo de doble efecto	●	●	●	●	●
Auxiliar trasero sencillo de doble efecto	●	●	●	●	●
Auxiliares delanteros dobles de doble efecto	○	○	○	○	○
Auxiliares traseros dobles de doble efecto	○	○	○	○	○
Inclinación: nivelación del chasis con control electrohidráulico	–	–	○	○	–
Cabina					
Asiento con suspensión mecánica con consola de control montada en la cabina	●	●	●	–	–
Asiento con suspensión neumática con consola de control montada en el asiento	○	○	○	●	–
Asiento calefactado con suspensión neumática con consola de control montada en el asiento	○	○	○	○	●
Asiento con suspensión neumática calefactado y ventilado y mitad de cuero, con consola de control montada en el asiento	–	–	–	○	○
Aire acondicionado	○	○	○	○	●
Climatizador automático, aire acondicionado	○	○	○	○	○
Lavaparabrisas delantero y trasero intermitente de 2 velocidades	●	●	●	●	●
Parabrisas trasero calefactado	●	●	●	●	●
Parabrisas delantero calefactado	○	○	○	○	○
Protección exterior del parabrisas delantero	○	○	○	○	○
Protección exterior del parabrisas delantero y de techo	○	○	○	○	○
Iluminación					
Luces de trabajo halógenas (2 delanteras en cabina, 2 traseras en cabina, 2 en la pluma, 1 en el enganche y luz interior)	●	●	●	–	–
Luces de trabajo LED (2 delanteras en cabina, 2 traseras en cabina, 2 en la pluma, 1 en el enganche y luz interior)	○	○	○	●	●
Paquete de luces de trabajo LED 360° (2 delanteras en la cabina y 2 traseras en el chasis)	○	○	○	○	●
Paquete de luces de trabajo LED (luces de carretera delanteras y traseras, luz de la matrícula)	○	○	○	○	○
Frenos					
Frenos de remolque hidráulicos de línea doble* con sistema eléctrico de 7 polos y enchufe EBS	●	●	●	●	●
Frenos de remolque neumáticos de línea doble* con sistema eléctrico de 7 polos y enchufe ABS	○	○	○	○	○
Frenos de remolque neumáticos de línea doble* e hidráulicos de línea simple con sistema eléctrico de 7 polos y enchufe ABS	○	○	○	○	○
Otros					
Enganche de remolque mecánico*	●	●	●	●	●
Enganche de remolque hidráulico de recogida*	○	○	○	○	○
Enganche de remolque montado en escalera*	○	○	○	○	○
Kit de protección Boom Ingress (solo 7 m)	○	○	○	○	●
Puntos de engrase traseros centralizados remotos (solo 7 m)	○	○	○	○	●
Kit de protección inferior de la transmisión	○	○	○	○	●

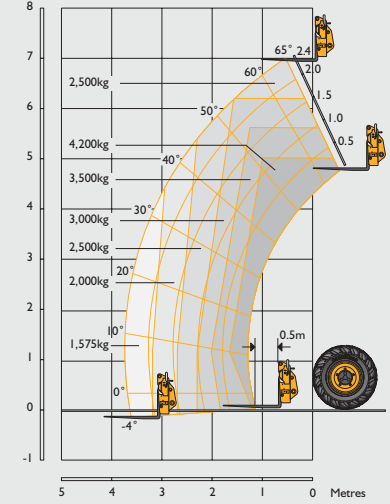
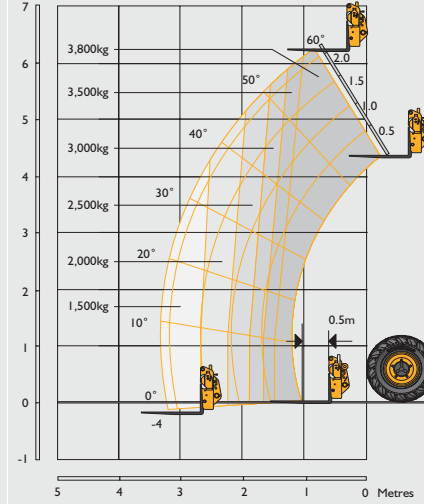
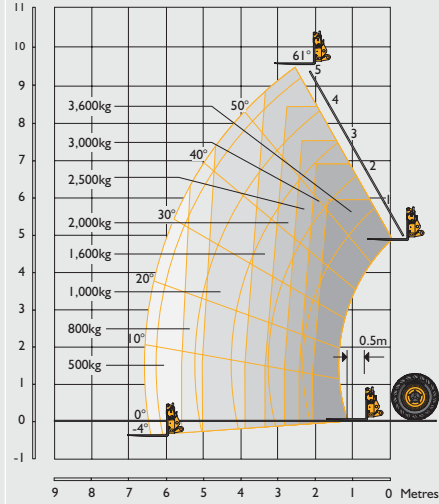
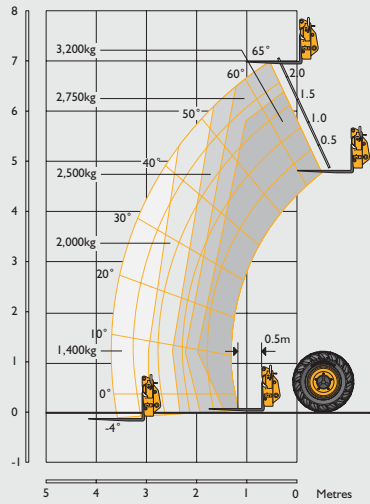
Estándar ● Opcional ○ No aplicable –

*Conforme, como tractor T1a, con los vehículos autorizados para Europa. (Algunas opciones dependen de la zona).

RENDIMIENTO DE ELEVACIÓN

Modelo de máquina	532-70	536-95	538-60	542-70
Capacidad de elevación, máxima	3200 kg	3600 kg	3800 kg	4200 kg
Capacidad de elevación a máxima altura	2750 kg	1600 kg	3800 kg	2500 kg
Capacidad de elevación a alcance máximo	1400 kg	500 kg	1500 kg	1575 kg
Altura de elevación	7 m	9.49 m	6.23 m	7.01 m
Alcance frontal a la altura de elevación máxima	0.48 m	2.43 m	0.87 m	0.48 m
Alcance frontal máximo	3.72 m	6.55 m	3.34 m	3.73 m
Alcance con carga de 1 tonelada	3.72 m	5.08 m	3.34 m	3.73 m
Altura de colocación	6.3 m	8.78 m	5.42 m	6.3 m

Cumple con la prueba de estabilidad: ISO 22915-14:2010.

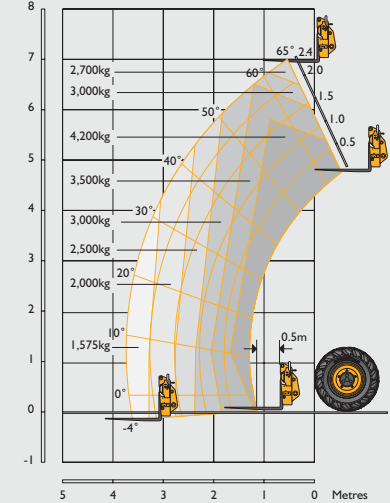
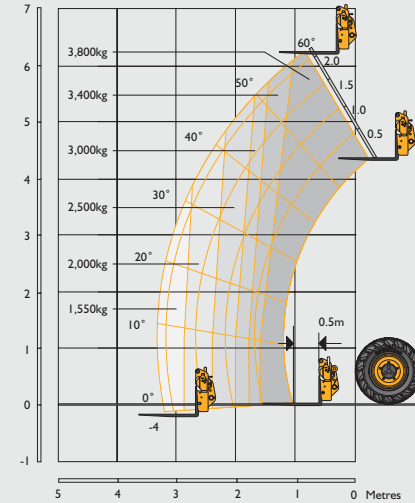
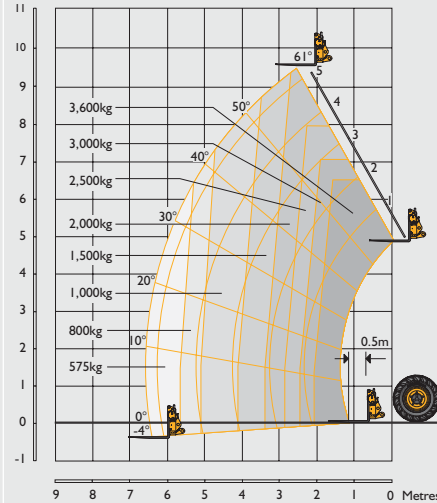
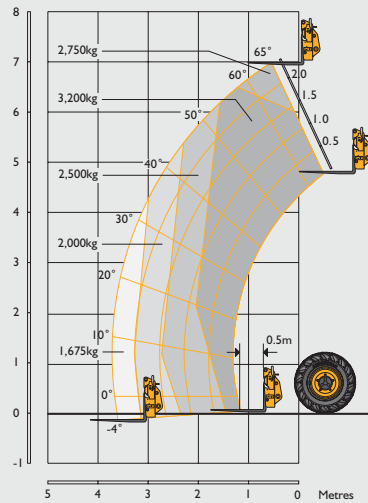




RENDIMIENTO DE ELEVACIÓN

Modelo de máquina	532-70	536-95	538-60	542-70
Capacidad de elevación, máxima	3200	3600	3800	4200
Capacidad de elevación a máxima altura	2750	2000	3800	2750
Capacidad de elevación a alcance máximo	1675	575	1550	1675
Altura de elevación	7	9.49	6.23	7.01
Alcance frontal a la altura de elevación máxima	0.48	2.43	0.87	0.48
Alcance frontal máximo	3.72	6.55	3.34	3.73
Alcance con carga de 1 tonelada	3.72	5.08	3.34	3.73
Altura de colocación	6.3	8.78	5.42	6.3

Cumple con la prueba de estabilidad: ISO 22915-14:2010.



MOTOR				
Fabricante	JCB			
Modelo	EcoMAX			
Nivel de emisiones	Tier 4 Final/Fase IV			
Postratamiento	catalizador con urea SCR y DEF			
Aspiración	Turbo refrigerado			
Potencia				
Potencia a 2200 rpm	CV (kW)	109 (81)	125 (93)	145 (108)
Par motor				
Par a 1500 rpm	Nm	516	550	560
Especificaciones				
Cilindrada	l	4.4	4.4	4.8
Núm. de cilindros		4	4	4
Tamaño de diámetro interior	mm	103	103	106
Carrera	mm	132	132	135

SISTEMA HIDRÁULICO					
Modelo		532-70	536-95	538-60	542-70
Presión del sistema operativo	bar	241	241	260	260
Sistema hidráulico principal	l/min	140	140	140	140
Tipo de bomba	Caudal variable				
Tiempos de ciclos hidráulicos					
Elevación	segundos	4.5	5.6	5.7	5
Descenso	segundos	5.7	6.3	5.7	5.2
Extensión	segundos	6.7	9.4	5.9	6.7
Retracción	segundos	5	10	4.8	5
Descarga de cazo	segundos	2.9	1.9	2.7	2.9
Empuje de cazo	segundos	2.3	2.5	2.1	2.3

CAPACIDADES DE MANTENIMIENTO		
Depósito de combustible	litros	169
Depósito de líquido de escape diésel	litros	20.8
Depósito del lavaparabrisas	litros	6.2
Depósito hidráulico	litros	113
Refrigerante	litros	23
Cárter de aceite del motor	litros	14

SISTEMA ELÉCTRICO		
Tensión del sistema	Voltios	12
Alternador	Amperios/hora	150
Capacidad de la batería	Amperios/hora	180

RUIDO Y VIBRACIÓN				
		Nivel	Incertidumbre	Condiciones de medición
A-Nivel de presión sonora en la posición del operador (LpAZ)	dB(A)	69	+/- 1	Determinado de conformidad con el método de prueba y los cálculos definidos en EN 12053:2001.
Sonido exterior (sin movimiento)	dB(A)	73	+/- 1	Determinado de conformidad con el método de prueba definido en 2015/96 (Anexo III).
Sonido exterior (en movimiento)	dB(A)	84	+/- 1	
Vibración en todo el cuerpo	m/s ²	1.03	50%	Determinado de conformidad con el método de prueba definido en EN 13059 (funcionamiento de la máquina: trabajo de la cargadora (piedra))
Nivel de vibración en brazos y manos	m/s ²	<2.5	N/D	Determinado de conformidad con el método de prueba definido en ISO 5349-2: 2001

CARACTERÍSTICAS ESTÁNDAR DE LA MÁQUINA

Transmisión	AGRI / AGRI Plus	Transmisión JCB Powershift con convertidor de par, caja cónica y una caja de cambios Powershift de 4 velocidades en una unidad montada elásticamente. Modos de funcionamiento: Cambio manual incorporado en joystick de palanca única con 4 marchas Powershift hacia adelante y 4 marcha atrás. Velocidad de desplazamiento: 33km/h. Desconexión eléctrica de tracción a 2/4 ruedas. Desconexión automática de la transmisión conmutable mediante el pedal de freno.
	AGRI TorqueLock 4	Transmisión JCB Powershift con convertidor de par, caja cónica y una caja de cambios Powershift de 4 velocidades con bloqueo de par en 4. ^a en una unidad montada elásticamente. Modos de funcionamiento: Cambio manual incorporado en joystick de palanca única con 4 marchas Powershift hacia adelante y 4 marcha atrás. Velocidad de desplazamiento de 40 km/h. Desconexión eléctrica de tracción a 2/4 ruedas. Desconexión automática de la transmisión conmutable mediante el pedal de freno.
	AGRI Super	Transmisión JCB AutoShift con convertidor de par, caja cónica y una caja de cambios Powershift de 6 velocidades con convertidor autoblocante en 5. ^a y 6. ^a en una unidad montada elásticamente. Modos de funcionamiento: Cambios manual y automático incorporados en joystick de palanca única con 6 marchas Powershift hacia adelante y 4 marcha atrás. Velocidad de desplazamiento de 40 km/h. Desconexión eléctrica de tracción a 2/4 ruedas. Selección automática entre 4. ^a y 6. ^a marcha en modo automático. Desconexión automática de la transmisión conmutable mediante el pedal de freno.
	AGRI Pro	Transmisión variable JCB DualTech con caja cónica, que combina caja de cambios mecánica Powershift de transmisión hidrostática y directa de 3 velocidades con el modo Flexi en una unidad montada elásticamente. Modos de funcionamiento: Modo Flexi, transmisión manual y automática (D), cambios incorporados en joystick de palanca única con 1 marcha hidrostática hacia adelante y 1 marcha atrás y 3 marchas Powershift hacia adelante. Velocidad de desplazamiento de 40 km/h. Desconexión automática de tracción a 2 o 4 ruedas Selección automática en el modo de transmisión (D). Función de marcha lenta permanente en el pedal de freno.
Ejes	AGRI / AGRI Plus / AGRI Super	Transmisión delantera y trasera: ejes de tracción JCB Max-Trac con diferenciales de par y reducción de cubo epicicloidal. (Opción con LSD). Con la tracción del eje delantero 2WD.
	AGRI Pro	Transmisión delantera y trasera: ejes de tracción/dirección con reducción epiciclica de cubos JCB con delantero: diferencial de patinaje limitado (LSD) (opción con Maxtrac) y trasero: Diferencial de par proporcional Max-Trac. Con la tracción del eje trasero 2WD.
Frenos		Freno de servicio: de tipo multidisco en el eje delantero, con gran recorrido del pedal, de activación hidráulica, autoajustables, en baño de aceite. Frenos de servicio hidráulicos en todos los modelos. Freno de estacionamiento: freno de estacionamiento con SAHR (liberación hidráulica aplicada mediante resorte) Frenos de remolque: Frenos de remolque hidráulicos de línea doble y sistema de frenado controlado electrónicamente.
Dirección		Dirección hidrostática servoasistida con barras de acoplamiento de la dirección en ambos ejes, con 3 modos de dirección: dirección a dos ruedas, dirección a las cuatro ruedas y dirección de cangrejo.

CARACTERÍSTICAS DE MÁQUINA ESTÁNDAR (CONTINUACIÓN)

Mandos hidráulicos	joystick servo de una sola palanca con marcha delantera/punto muerto/marcha atrás, con extensión/retracción progresiva y auxiliar, y con dispositivo de caudal constante ajustable.
Pluma y bastidor	La pluma se fabrica con acero de alta resistencia. Bastidor JCB Q-Fit con autonivelación con bloqueo de pasador accionado con palanca que acepta horquillas para palés y una amplia gama de accesorios.
Cabina de lujo	Cabina silenciosa, segura y cómoda que cumple con la normativa ROPS ISO 3471 y FOPS ISO 3449. Cristales tintados con parabrisas delantero y de techo laminados. Barras de techo, limpia/lavaparabrisas delantero, trasero y en el techo y calefacción/antivaho. Apertura de ventana trasera. Persiana sencilla integrada para parabrisas delantero y de techo. Sistema de advertencia audiovisual para la temperatura del refrigerante, agua en combustible, presión del aceite del motor, filtro de aire, carga de la batería, temperatura y presión del aceite de la transmisión. Contador de horas y velocímetro. Indicador de temperatura del motor, de combustible, de líquido de escape diésel y reloj. Kit preparado para radio. Columna de dirección ajustable con barra y lanzadera de marcha adelante y atrás. Sistema de advertencia de la estabilidad frontal de la máquina con indicador audiovisual situado a nivel de los ojos que recibe una señal procedente de un sensor situado en el eje trasero. El sistema supervisa de forma continua la estabilidad frontal de la máquina y facilita el control al operador en todo momento.
Opciones y accesorios	Gama de neumáticos de tracción, flotación, industriales agrícolas, etc. Luces rotativa. Extintor. Radio Bluetooth con micrófono manos libres integrado. Kit de filtro de aire de cabina. Bloqueo de pasador electrohidráulico. Indicadores de pares de apriete de tuerca de rueda. Aire acondicionado automático, climatizador. Parabrisas delantero calefactado. Protección inferior. Hay varias opciones de bastidor disponibles, póngase en contacto con su distribuidor.

Conforme, como tractor T1 a, con los vehículos autorizados para Europa.

(Algunas opciones dependen de la zona).







UN FABRICANTE, MÁS DE 300 MODELOS.

Su distribuidor JCB más cercano

LA SERIE III DE AGRI LOADALL 532-70/536-95/538-60/542-70

Potencia bruta: 81 kW/109 CV – 108 kW/145 CV Capacidad de elevación: 3200 kg – 4200 kg Altura de elevación: 6.2 m – 9.5 m

JCB Maquinaria, S.A., Calle de Francisco Alonso 6A, 28806 Alcalá de Henares, Madrid.
 Tel: +34 916 770 429. Fax: +34 916 774 563. Correo: maquinaria@jcb.com.
 Descargue la información más reciente sobre esta gama de productos en: www.jcb.com

©2015 JCB Sales. Todos los derechos reservados. Ninguna parte de esta publicación puede reproducirse, almacenarse, guardarse en sistemas de recuperación ni transmitirse de ninguna manera electrónica, mecánica, de fotocopias o similar sin el permiso previo por escrito de JCB Sales. Todas las referencias a pesos operativos, tamaños o capacidades de funcionamiento, así como otras medidas de rendimiento se suministran a modo de guía solamente, y pueden variar según la especificación exacta de la máquina. Por lo tanto, estas referencias no deberán tenerse como fiables en relación con la idoneidad para una aplicación concreta. Consulte siempre con su distribuidor JCB en materia de asesoramiento y orientación. JCB se reserva el derecho a cambiar las especificaciones sin previo aviso. Las ilustraciones y especificaciones mostradas pueden incluir equipamientos opcionales. El logotipo JCB es una marca registrada de J C Bamford Excavators Ltd.

