

ESPECIFICACIÓN

JCB E-TECH



MANIPULADORA TELESCÓPICA COMPACTA ELÉCTRICA | 525-60E

Capacidad de la batería: 96 V 24 kWh Cero emisiones. Tecnología de iones de litio.

JCB

100 % eléctrica. Cero emisiones.

JCB está liderando el camino de la tecnología limpia y la reducción de las emisiones nocivas. Por eso estamos introduciendo JCB E-TECH, una nueva generación de productos eléctricos con cero emisiones en el punto de uso que no menoscaban el rendimiento. La nueva 525-60E es la primera de la generación eléctrica y la primera manipuladora telescópica compacta totalmente eléctrica de JCB. Le permite trabajar durante un día completo con una sola carga, ofreciéndole todo un mundo nuevo de posibilidades.



BAJO NIVEL DE RUIDO.

Los bajos niveles de ruido hacen que la nueva 525-60E resulte ideal para trabajar en zonas urbanas, en interiores, en entornos delicados y fuera de las horas de trabajo.

TRABAJO MÁS SEGURO.

La ausencia de conexiones de remolque, un funcionamiento de cero emisiones, bajos niveles de ruido y otras características innovadoras proporcionan tranquilidad para trabajar de forma segura y eficiente.

CERO EMISIONES.

La nueva manipuladora telescópica compacta 525-60E forma parte de la gama E-TECH 100 % eléctrica de JCB, con cero emisiones, menos ruido y sin ninguna concesión en cuanto al rendimiento.



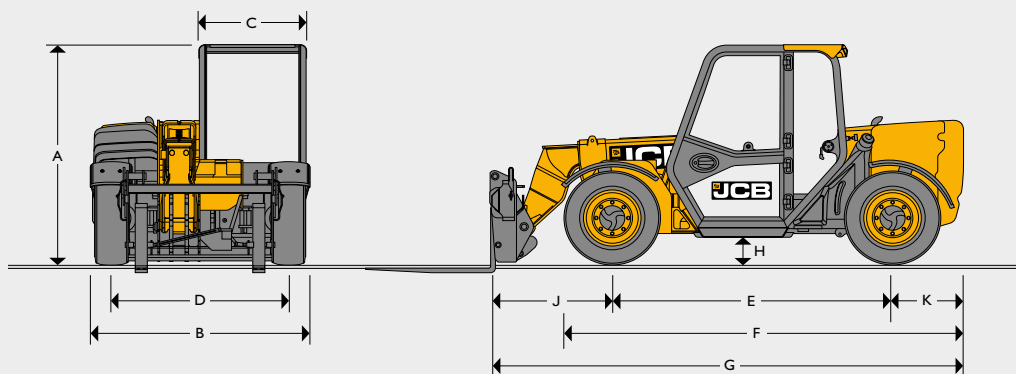
SIN CONCESIONES.

Consiga el mismo alto rendimiento que una máquina convencional con una potente tecnología de iones de litio. La batería de 24 kWh suministra energía a la máquina para un día entero de trabajo.

COSTES REDUCIDOS.

La nueva 525-60E tiene costes operativos sensiblemente más bajos con baterías que no requieren mantenimiento, comprobaciones diarias mínimas y menos tareas de mantenimiento.

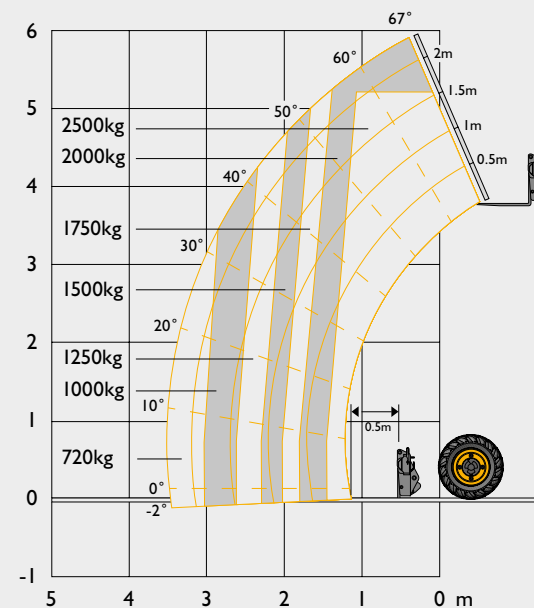
DIMENSIONES ESTÁTICAS



A	Altura total*	m	1,89
B	Anchura total (sobre los neumáticos)*	m	1,84
C	Anchura interior de la cabina	m	0,88
D	Oruga delantera	m	1,53
E	Distancia entre ejes	m	2,39
F	Longitud total hasta neumáticos delanteros	m	3,38
G	Longitud total hasta la parte delantera del bastidor	m	4
H	Altura libre	m	0,22
J	Centro de la rueda delantera al bastidor	m	1,02
K	Centro de la rueda trasera a la cara trasera	m	0,6
	Radio de giro externo (sobre los neumáticos)	m	3,7
	Ángulo de balanceo hacia atrás del bastidor	grados	11
	Ángulo de descarga del bastidor	grados	114
	Peso	kg	5200
	Neumáticos	industrial	12x16,5

*En función de la especificación de los neumáticos.

RENDIMIENTO DE ELEVACIÓN



Capacidad de elevación máxima	kg	2500
Capacidad de elevación hasta la altura máxima	kg	2000
Capacidad de elevación con alcance máximo	kg	720
Altura de elevación	m	6
Alcance a la altura máxima de elevación	m	-0,15
Alcance máximo hacia adelante (al frente del bastidor)	m	3,5
Cumple con la prueba de estabilidad según EN 1459-1		

FUENTE DE POTENCIA

Tipo de batería	Iones de litio
Capacidad bruta	24 kWh
Tensión del sistema	96 V
Fabricante	Jungheinrich

CARGA

Cargador de a bordo, que permite la conexión directa a la red de alimentación de AC.		
Carga a bordo de 3 kW (240 V/16 A)	25 %-80 %: 5 horas 0 %-100 %: 8 horas	
Carga rápida de 18 kW (415 V/32 A)	25 %-80 %: 60 minutos. 0 %-100 %: 110 minutos	
Supercarga de 27 kW (415 V/63 A)	25 %-80 %: 35 minutos 0 %-100 %: 60 minutos	
Tipo de enchufe del cable de carga	16 A 230 V (Azul)	

MOTORES

	Tracción	Hidráulico
Tipo de motor	Trifásico AC (inducción)	Trifásico AC (inducción)
Potencia del motor	17 kW (S2)	22 kW (S3)
Velocidad máxima	6000 RPM	3000 RPM
Par máximo	220 Nm	130 Nm
Fabricante	Jungheinrich	Jungheinrich

SISTEMA HIDRÁULICO

Bomba de engranajes interna, equipada con filtro y prefiltro de aspiración. Sistema hidráulico inteligente en la bajada y la retracción con filtración separada en los servicios auxiliares. Servicios opcionales auxiliares de extremo de pluma.

Presión del sistema operativo	bar	245
Caudal máx. a la presión del sistema	L/min	65
Tiempos de ciclo de los servicios hidráulicos		Segundos
Subida de la pluma		9,9
Bajada de la pluma		6,2
Extensión de la pluma		10,3
Retracción		10
Descarga del cazo		4,5
Recogida del cazo		4,5

TRANSMISIÓN

Transmisión 4WD permanente con motor de accionamiento independiente y frenado regenerativo. Velocidad de desplazamiento: 15 km/h.		
	Hacia adelante	Marcha atrás
Velocidad	km/h	15
		15

SISTEMA ELÉCTRICO

Tensión del sistema	Voltios	12 V/96 V
---------------------	---------	-----------

Luces completas de carretera por LEDs. Luz de marcha atrás. Intermitentes. Testigo de luces de emergencia. Alarma de marcha atrás. Subida opcional sobre el ruido blanco ambiental.

RUIDO Y VIBRACIÓN

		Condiciones de medición
Ruido en la estación del operador (LpA)	75	Determinado de acuerdo con el método de prueba definido en EN 12053.
Emisiones de ruido de la máquina (dB(A))	93,6	Potencia sonora equivalente garantizada (ruido externo) determinada de conformidad con las condiciones de pruebas dinámicas definidas en la Directiva 2000/14/CE.
Vibración de todo el cuerpo (m/s ²)	1,24	ISO 2631-1:1997 normalizado a un período de referencia de 8h y basado en un ciclo de prueba definido en la SAE J1166.
Vibración transmitida mano-brazo (m/s ²)	1,27	ISO 5349-2:2001 - Condiciones de pruebas dinámicas.

CAPACIDADES DE LLENADO DE SERVICIO

Sistema hidráulico	Litros	45
--------------------	--------	----

EJES

Ejes JCB de tracción delantera y trasera: Ejes de tracción/dirección con reducción del cubo epicicloidal.

FRENOS

Frenos de servicio: Autoajuste de accionamiento hidráulico.

Freno de estacionamiento: Freno de mano SAHR autoajutable accionado por un interruptor en la cabina.

PLUMA Y BASTIDOR

La pluma se fabrica con acero de alta resistencia. Pastillas de desgaste duras que requieren poco mantenimiento. JCB Q-Fit, portaherramientas compacto JCB, minicargadora.

DIRECCIÓN

Dirección asistida hidrostática con barras hidráulicas de acoplamiento transversal de la dirección en ambos ejes.

Tres opciones de modo de dirección: Dirección a las ruedas delanteras, dirección a todas las ruedas, dirección en diagonal, gestionada desde la cabina mediante una palanca de selección.

CABINA

La cabina silenciosa, segura y cómoda cumple con las normas de ROPS ISO 3471 y de FOPS ISO 3449. Cristal tintado en todo alrededor, pantalla laminada en techo, calefactada en la parte delantera, trasera y derecha. Barras de techo, limpiaparabrisas delantero y del techo y calefactor/antivaho de parabrisas. Ventana de apertura trasera con lavaparabrisas/limpiaparabrisas. Carga de la batería, contador de horas, indicador de velocidad de carretera, reloj e inclinómetro. Asiento regulable, calefactado con suspensión neumática, columna de dirección inclinada, freno de estacionamiento SAHR, acelerador montado en el suelo y pedales de freno.

Controles hidráulicos: Joystick servo de palanca única, que incorpora FNR, con extensión/retracción progresiva y servicio auxiliar.

Indicador de momento de carga: Sistema automático de alerta de indicador audiovisual de momento de carga a nivel de los ojos que recibe una señal de un sensor de carga en el eje trasero. Este sistema supervisa continuamente la estabilidad de la máquina hacia adelante y permite al operador mantener el control en todo momento.

OPCIONES

Opciones: Luces de trabajo delanteras, traseras y de la pluma, luz de baliza verde/ámbar parpadeante, extintor de incendios, protección de parabrisas delantero, servicios auxiliares del extremo de la pluma, persiana solar, equipo de radio, bloqueo hidráulico del bastidor, lavaparabrisas/limpiaparabrisas delantero de 2 velocidades e intermitente.

Implementos: Póngase en contacto con su concesionario local para obtener información de la gama completa.

*El control de carga adaptativo para los territorios de la UE cumple con la norma EN 15000.



100 % eléctrica. Cero emisiones.

Su concesionario JCB más cercano

Manipuladora Telescópica Compacta Eléctrica 525-60E

Capacidad de la batería: 96 V 24 kWh Cero emisiones. Tecnología de iones de litio.

JCB Sales Limited, Rocoester, Staffordshire, Reino Unido, ST14 5JP.

Tel: +44 (0)1889 590312 Correo electrónico: salesinfo@jcb.com

Descargue la información más reciente sobre esta gama de productos en: www.jcb.com

©2009 JCB Sales. Todos los derechos reservados. Ninguna parte de esta publicación podrá ser reproducida, almacenada en un sistema de recuperación o transmitida en cualquier forma o por cualquier otro medio, ya sea electrónico, mecánico, de fotocopia o de otro tipo, sin el permiso previo de JCB Sales. Todas las referencias en esta publicación a pesos, tamaños, capacidades y otras medidas de rendimiento se proporcionan solo a título orientativo y pueden variar dependiendo de la especificación exacta de la máquina. Por tanto, no se debe confiar en ellos en relación con la idoneidad para una aplicación concreta. Siempre debe buscarse orientación y asesoramiento en su concesionario JCB. JCB se reserva el derecho de cambiar las especificaciones sin previo aviso. Las ilustraciones y las especificaciones mostradas pueden contener equipos y accesorios opcionales. Todas las imágenes son correctas en el momento de la impresión. El logotipo de JCB es una marca registrada de J C Bamford Excavators Ltd.

28876 es-ES 10/20 Edición I

